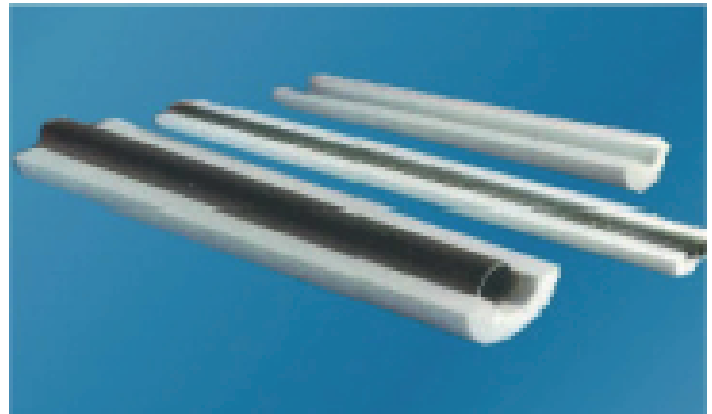


## ISODUCTO AISLACIÓN TÉRMICA DE TANQUES, CANOS, TUBOS Y CODOS

### DEFINICIÓN

Medias carias de espumaplast® especialmente diseñadas para aislar térmicamente cañerías, tanques, etc. Se proveen en diámetros internos desde 1/2" a 24" y en una amplia gama de espesores de espumaplast® desde 1/2" hasta 4". Densidades: 10/15 kg/m<sup>3</sup>, o conforme a pedido. Presentación: Dos medias carias de 1 metro de largo, con exclusivo encuentro escalonado.



### CONCEPTO

La aislación térmica con EPS (espumaplast®) de tanques, canos, etc. que contengan o transporten fluidos a mayor o menor temperatura que la ambiental, tiene por finalidad primordial el ahorro de energía y la eliminación de los efectos causados por la condensación del vapor de agua y por ende sus efectos corrosivos como la humedad, aparición de hongos, etc.

Para solucionar dichos inconvenientes es que contamos con el producto denominado ISODUCTO®.

Tener en cuenta la utilización de barrera de vapor (en caso de que así fuera luego de consultar tabla adjunta) la cuál es imprescindible cuando las condiciones físico / constructivas así lo requieran (por ejemplo para aislar tuberías con temperaturas superficiales de +10°C a -40 °C es imprescindible la utilización de barrera de vapor).

Como barrera de vapor se consideran láminas metálicas las cuales son adheridas a la totalidad de la superficie de la media caria. BROMYROS S.A. es líder en el Uruguay en la fabricación, distribución y venta de medias carias para aislación de tuberías y tanques especiales con o sin barrera de vapor (ISODUCTO®), con lo cual se garantiza un producto de máxima confianza y excelente rendimiento.

### MODO DE EMPLEO

Debe elegirse el espesor adecuado procurando tener en cuenta diversos factores como ser: rangos de temperatura de exposición, punto de rodo, costo de energía, condiciones agresivas del lugar físico, etc.

Se debe tener en claro el diámetro de la tubería a aislar y las temperaturas de los fluidos correspondientes para poder seleccionar el ISODUCTO® correcto para dicho caso en particular (ver tabla).

**Tabla de orientación para la determinación de espesores aislantes (en mm.)**

Temperatura exterior considerada = 20°C (293 K) n=90%

espumaplast		TEMPERATURA DEL FLUIDO (°C)										
DIÁMETRO DEL CAÑO*		-40	-30	-20	-10	±0	+10	+30	+40	+50	+60	+70
mm	Pulgadas											
2.2	1/2	80	80	70	50	40	25	25	40	50	70	80
3.3	1	90	▼	80	65	▼	▼	▼	▼	65	80	▼
4.8	1 1/2	100	90	80	▼	50	▼	▼	50	80	90	▼
6	2	120	▼	▼	▼	▼	▼	▼	▼	▼	▼	▼
8.9	3	120	100	90	80	65	▼	▼	65	80	90	100
11.4	4	140	120	90	▼	▼	40	40	▼	▼	90	120
27	10	160	140	120	80	▼	40	40	▼	80	120	140
61	-	180	160	120	100	▼	▼	▼	▼	100	120	160
102	-	▼	▼	140	100	80	▼	▼	80	100	140	▼
∞	-	▼	▼	▼	▼	▼	▼	▼	▼	▼	▼	▼

REQUIEREN BARRERA DE VAPOR IMPRESCINDIBLEMENTE

NOTA: Los datos que se publican son únicamente de información general, de forma tal que nuestros clientes puedan hacer sus propias evaluaciones. BROMYROS S.A. se reserva el derecho