

Guías y Manuales

# Manual de Mantenimiento Paneles e Techos



## Manual de Mantenimiento Paneles e Techos

---

Mantenimiento	5
Película protectora	11
Recomendaciones generales	17



---

# Mantenimiento

# Informaciones Esenciales

Los Paneles, Tejas e Techos son muy duraderos, ya que están hechos de acero, y requieren poco mantenimiento.

Para mantener la calidad del producto, pueden tomarse periódicamente ciertas precauciones:

- Aislamiento del zócalo: Para mantener un aislamiento intacto, el zócalo debe mantenerse siempre limpio y no deben aplicarse productos corrosivos.



- Limpieza del panel: El panel debe ser limpiado regularmente (recomendamos este proceso anualmente), utilizando agua y jabón neutro, ya que la suciedad acumulada puede dañar la pintura del acero, causando manchas y/o cambiar la calidad de la pintura. Importante no utilizar productos alcalinos para la limpieza, estos productos pueden con el tiempo dañar la placa de acero.



- Manchas de oxidación/abolladuras: Para la corrosión superficial, basta con una limpieza con agua, jabón neutro y una esponja súper suave. En casos de corrosión más profunda, es necesario limpiar con pasta de pulir. Si no es eficaz, promover la pintura de la región afectada, de acuerdo con el esquema de pintura a continuación.
  
- Esquema de pintura
  1. Producto:  
Pintura color panel, esmalte base solvente.
  
  2. Materiales:  
Papel de lija grano nº 400, (pueden ser utilizados otros tipos dependiendo del grado de oxidación);  
Pistola, rodillo o brocha.
  
  3. Aplicación:  
Eliminar la pintura vieja con la lija, en general, este proceso de limpieza es suficiente;  
Eliminar todos los restos de pintura;  
Aplicar una capa de pintura esmalte al disolvente;



- Repintado: Tras años de exposición al sol, la lluvia y la contaminación, puede ser necesario restaurar las chapas prepintadas. Un repintado cuidadoso puede prolongar la vida útil de las chapas de acero durante muchos años. Recomendamos para pintar las chapas ya prepintadas, pintura esmalte de primera línea a base de disolvente, mate o de bajo brillo. Otros tipos de pintura (principalmente al agua) pueden provocar burbujas en la pintura que pueden perjudicar el resultado esperado. El método de aplicación puede consultarse según indique el pintor, pudiendo ser a pistola, rodillo o brocha.
- *Bromyros by Kingspan Isoeste no recomienda pintar sobre productos nuevos, los techos y paneles prepintados pasan por un proceso continuo de pintura. El servicio anterior está destinado al mantenimiento de techos y paneles después de años de exposición a la intemperie y los efectos naturales.*





---

# Película protectora

# Extracción de película de protectora

En los casos en que los productos suministrados por Bromyros by Kingspan Isoeste lleven aplicada una película protectora de embalaje, deberán tomarse las siguientes precauciones:

- Cuando los productos no se instalan inmediatamente después de ser recibidos, deben protegerse de la luz solar y el calor inmediatamente después de ser descargados. Y, en estos casos, dependiendo del lugar de almacenamiento y del tiempo de embalaje de los materiales, se deben deshacer las balas y retirar la película protectora de cada producto. Vuelva a embalar cuidadosamente los productos, protegiéndolos de la intemperie. Si no se retira la película protectora, puede producirse una adherencia excesiva de la película y la rotura del plástico, lo que dificultará enormemente su retirada cuando se proceda a la instalación. Asimismo, retirar la película sin seguir las instrucciones puede provocar la acumulación de residuos de adhesivo y la posterior adherencia de suciedad durante el uso en obra.
- Se recomienda retirar la película protectora a medida que se instalan los paneles, al final de cada jornada. Durante el montaje, afloje la película a lo largo de las dos ranuras para realizar la fijación de la pieza. Tire en un ángulo de aproximadamente 45° para retirarla completamente al final de la jornada de montaje.
- Se debe tener cierto cuidado al limpiar los productos, la cantidad de fuerza y el tiempo empleado en frotar la superficie pueden provocar un efecto de pulido en la superficie del panel, o el uso de superficies rugosas puede provocar el lijado de la capa de pintura, lo que debe evitarse.
- Si la instalación no es Bromyros by Kingspan Isoeste no se hace responsable de ninguna de estas condiciones. La retirada del film y la limpieza del panel es responsabilidad del cliente/instalador

## Procedimiento para eliminar los restos de adhesivo de la película protectora:

Si después de retirar la película protectora quedan restos de adhesivo en la superficie de los paneles, éstos pueden limpiarse con un producto de limpieza adecuado (no utilice disolventes, ya que podrían dañar la pintura).

É uma boa prática testar métodos e produtos em uma área que não se perceba ou em amostras descartáveis.

Materiais:

- BÚFALO Lavanda Limpiador Perfumado Multiusos
- Alcohol etílico 96° GL
- Paños o Estropajos

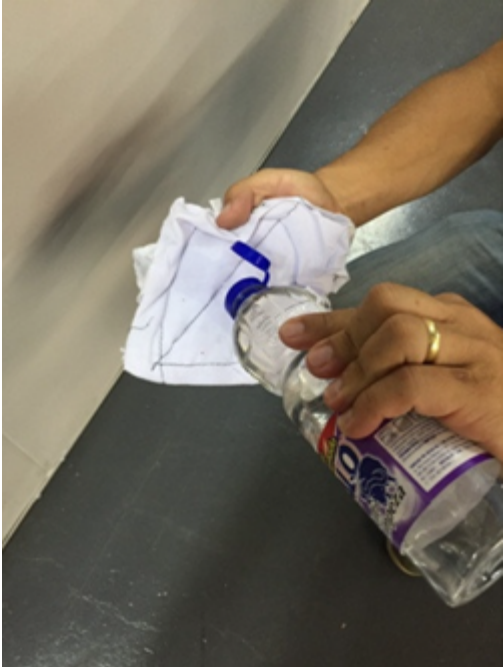
# Procedimiento:

1. Humedezca el paño con el Removedor - BÚFALO;

2. Frote el paño húmedo con movimientos circulares sobre la superficie adhesiva hasta eliminarla por completo;

3. Humedezca otro paño con alcohol 96 GL

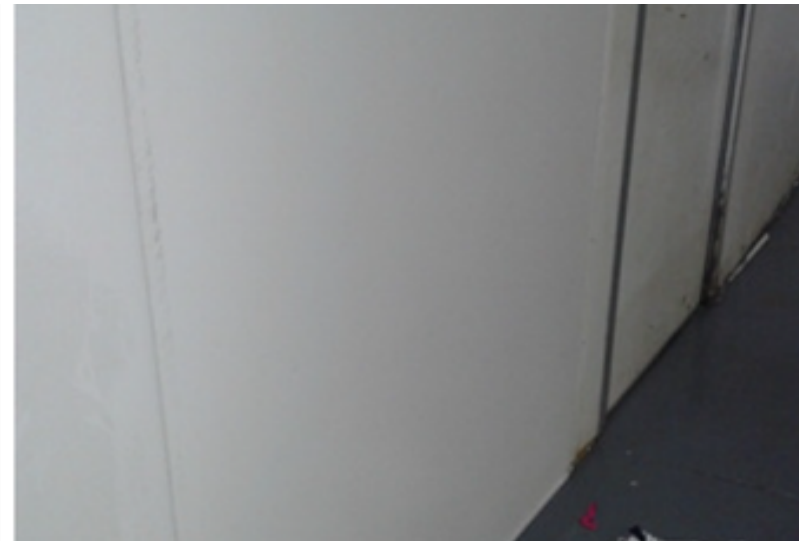
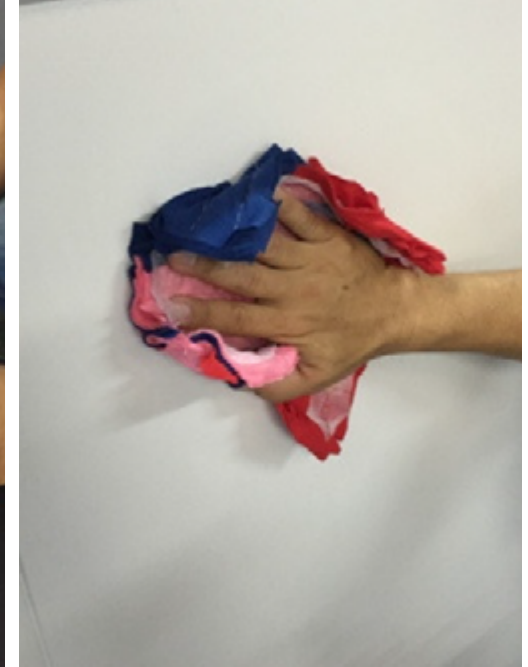
4. Limpie con un paño humedecido con alcohol para eliminar cualquier resto de removedor.



ANTES



DEPOIS



# Procedimiento para retirar la película protectora cuando se funde:

En los casos en los que la película protectora se expone a los rayos del sol y/o al calor durante un periodo prolongado, la película acaba fundiéndose con la chapa de acero, degradándose y adquiriendo un aspecto de pintura agrietada, lo que dificulta enormemente su retirada.

Es una buena práctica probar métodos y productos en una zona poco visible o en muestras desechables.

- Materiales:
  - BÚFALO Lavanda Limpiador Perfumado Multiusos
  - Alcohol etílico 96 GL
  - Paño o toalla
  - Soplador térmico

# Procedimiento:

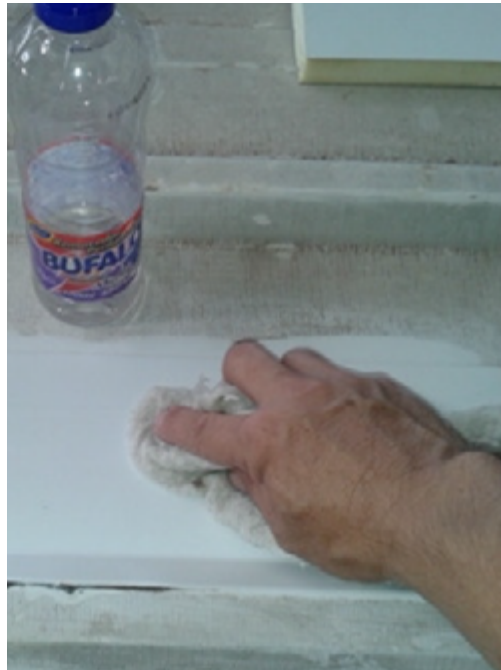
1. Aplique el soplador térmico con movimientos de vaivén para ablandar la película;



2. Frote el paño humedecido con Remover - BÚFALO con movimientos de vaivén sobre la zona calentada eliminando la película reblandecida. Repita la operación hasta eliminar por completo la película;



Frote el paño humedecido con más Remover - BÚFALO o en movimientos circulares sobre la zona que se retiró la película para eliminar cualquier residuo de adhesivo que haya quedado en la zona;



4. Termine la limpieza con un paño con Alcohol 96 GL, eliminando los residuos del removedor.







---

# Recomendaciones generales

# Recomendaciones generales

## Seguridad:

Utilizar los EPPs y EPCs requeridos para cada tipo de servicio según las normas técnicas vigentes.

## Precauciones:

Se debe tener cierto cuidado en la manipulación para que no se produzcan marcas, rayas, arañazos, torceduras o abolladuras. Además de afectar el aspecto visual, pueden comprometer el desempeño del producto.

## Cuidados de Uso:

### Descarga / Recepción

Compruebe la cantidad, las longitudes y los tipos de accesorios recibidos. Compruebe también si se han producido daños durante el transporte. Los paneles pueden descargarse mediante carretilla elevadora (observe la distancia entre las horquillas), manipulador o manualmente.

Nota: el operador del equipo de descarga debe estar cualificado de acuerdo con la norma NR18.

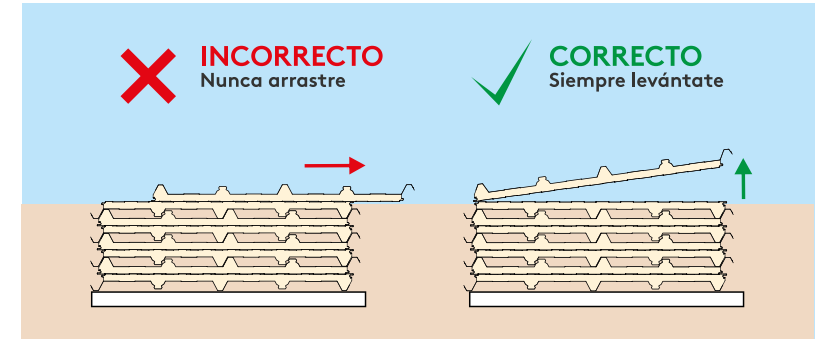
Paneles muy largos pueden requerir equipos de descarga como una grúa, además de un "balacim" para izar los fardos. Si no se contrata a Kingspan Isoeste para realizar la descarga, el cliente deberá coordinar y realizar este servicio.

Sólo debe levantarse un bulto cada vez, utilizando dos correas de carga sujetas a la cubierta o al soporte de madera, espaciadas una de otra hasta alcanzar el punto de equilibrio. Asegúrese de que la zona de descarga esté nivelada y plana.

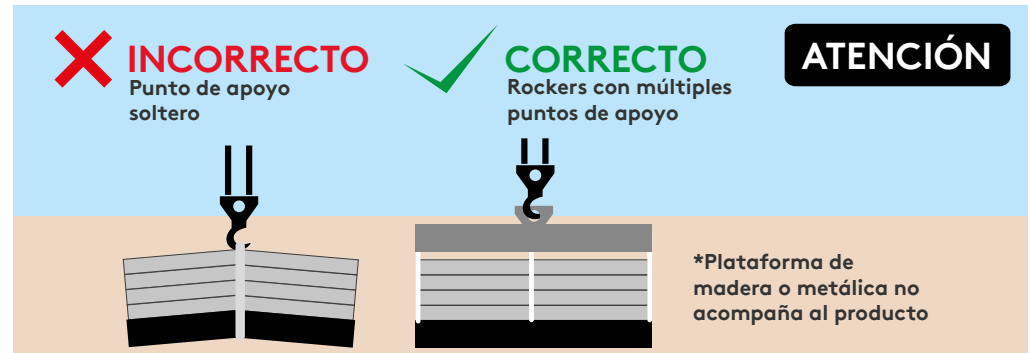
### Almacenamiento

Los paquetes de paneles deben apoyarse en las cuñas de EPS que vienen con los productos, tal como se muestra en la figura siguiente. Máximo 2 balas por pila - separándolas con cuñas de EPS.

Almacene siempre los fardos de paneles en un lugar cubierto, o utilizando una lona protectora sobre ellos.



No arrastre los productos Bromyros by Kingspan Isoeste por el piso, los martes, largueros, etc.



\*Plataforma de madera o metálica no acompaña al producto

Para el manejo con cabrestante, los productos Kingspan Isoeste deben apoyarse sobre una plataforma de madera o metálica, cuidando que la correa del cabrestante no toque el lateral del producto.

NÚMERO MÁXIMO DE APILAMIENTO DE TEJAS Y PANELES	
ESPESOR (MM)	NÚMERO DE PIEZAS
20	30
30	28
50	20
70	18
100	8

Recomendación de almacenamiento y manipulación posterior a la recepción de los productos. El apilamiento automatizado desarrollado en fábrica difiere de la información en la tabla al lado.

La forma correcta de apilar los productos Kingspan Isoeste es colocar EPS o calzas de madera debajo de ellos y atarlos. Coloque calzas con una separación máxima de 1 m entre ellas.

**Atención:**

Después de instalar los paneles y tejas es necesario limpiar la superficie eliminando limaduras, tornillos y suciedad, resultantes de la instalación de los materiales.

Para cortar los paneles y tejas, recomendamos utilizar una sierra de calar o sierra sable.  
No se recomienda el uso de lijadoras o sierras abrasivas.

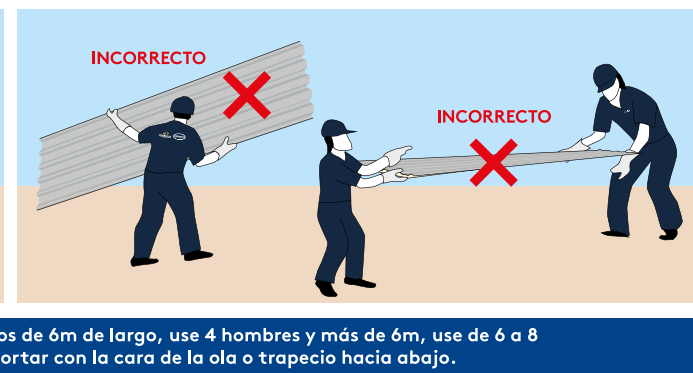
**Manipulación**

Los paneles deben manipularse con guantes de seguridad anticorte. Durante la carga y descarga, si es necesario caminar sobre las balas de paneles, las suelas de los zapatos deben estar libres de escombros y clavos que puedan dañar el producto o poner en riesgo al empleado.

Para descargar las piezas de PANELES de menos de 6 m, utilice 4 hombres, y para paneles de más de 6 m, utilice de 6 a 8 hombres.

Al manipular los paneles apilados, nunca los arrastre, ya que puede haber elementos abrasivos como arena, limaduras, entre otros, entre los paneles, dañando su revestimiento. Los paneles deben retirarse girando sus extremos y luego levantándolos.

Los paneles pueden cortarse con una sierra de calar o una sierra de sable, y deben manipularse con los EPp adecuados, de acuerdo con las directrices de ESH para proyectos de ingeniería.



# BROMYROS®

by  Kingspan. 

Bromyros by Kingspan Isoeste se reserva el derecho de cambiar las especificaciones del producto sin previo aviso. Los productos y espesores mostrados en este documento no deben considerarse disponibles en stock, para mayor información póngase en contacto con su consultor o Departamento de Servicio al Consumidor. La información, detalles técnicos e instrucciones para el anexo, entre otras, contenidas en este material se proporcionan de buena fe y se aplican a los usos descritos. Las recomendaciones de uso deben verificarse para verificar la idoneidad y el cumplimiento de los requisitos reales, especificaciones y cualquier ley y reglamento. Para otras aplicaciones o condiciones de uso, Bromyros by Kingspan Isoeste ofrece un Servicio de Soporte Técnico, cuya orientación debe solicitarse para los usos de productos de Bromyros by Kingspan Isoeste no descritos específicamente aquí. Imágenes puramente ilustrativas.

Para asegurarse de que está viendo la información más reciente y precisa del producto, lea el código QR directamente junto a él.

© Kingspan and the Lion Device are Registered Trademarks of the Kingspan Group plc in the UK, Ireland and other countries. All rights reserved.

[www.bromyros.com.uy](http://www.bromyros.com.uy)

**Central de vendas: 0800 1948**

Versão 01 - 02.03.2023

