

PANELES POLIESTIRENO EXPANDIDO - ESPUMAPLAST®

Cubiertas



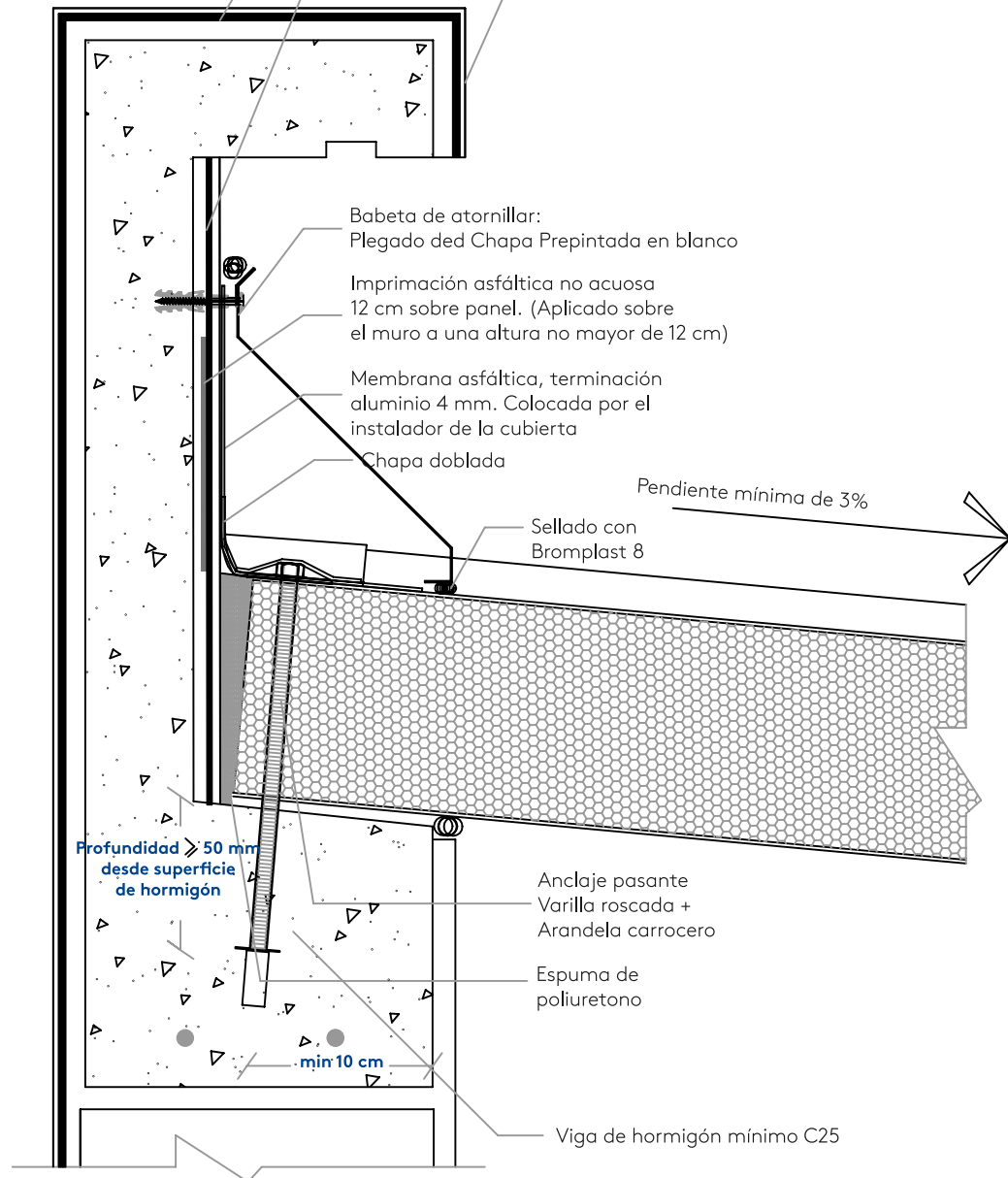
BROMYROS®



Ventas | 0800 1948
bromyros.com.uy

1° Protección realizada por el cliente mediante revoque con hidrófugo previo e la instalacion de lo cubierta de paneles y especialmente la interior en este etapa.

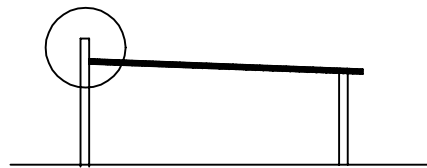
2° Protección relizada por el cliente mediante revoque fino opcional y/o membrana liquida o similar para asegurar la impermeabilización posterior a la instalacion de lo cubierta



Detalle genérico

ISODEC CON PRETEL ENVOLVENTE DE HORMIGÓN

ESQUEMA DE CORTE

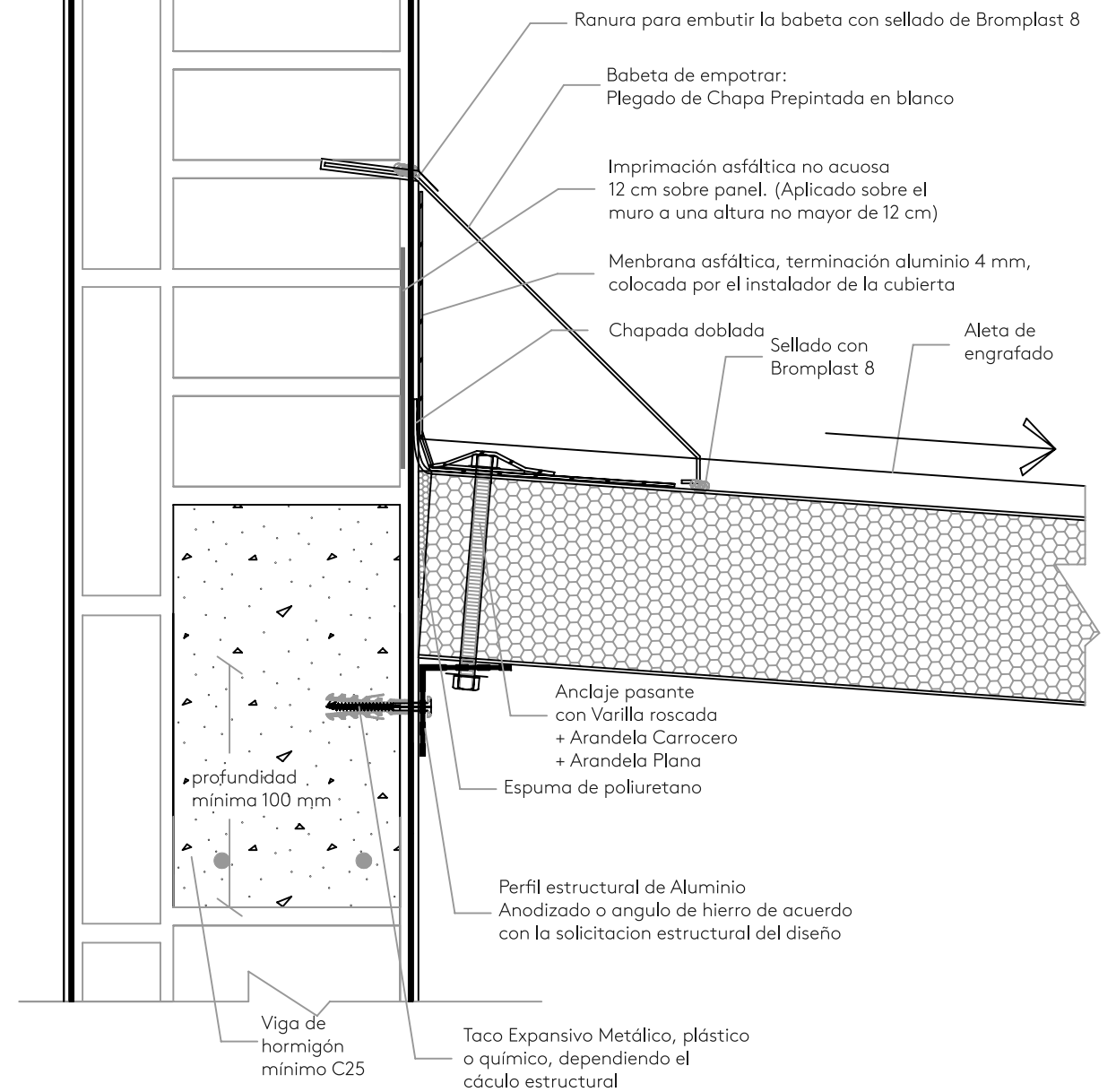


APROBADO	JMM/LNR	Sin escala
EMITIDO	CDP Marzo 2017	



1° Protección realizada por el cliente mediante revoque con hidrófugo antes de la instalacion de la cubierta

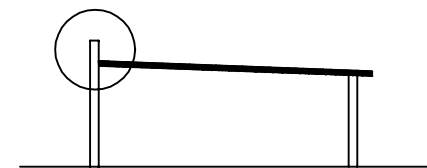
2° Protección realizada por el cliente mediante revoque fino opcional y/o aplicacion de membrana liquida o similar para asegurar impermeabilización despues de colocada la cubierta



Detalle genérico

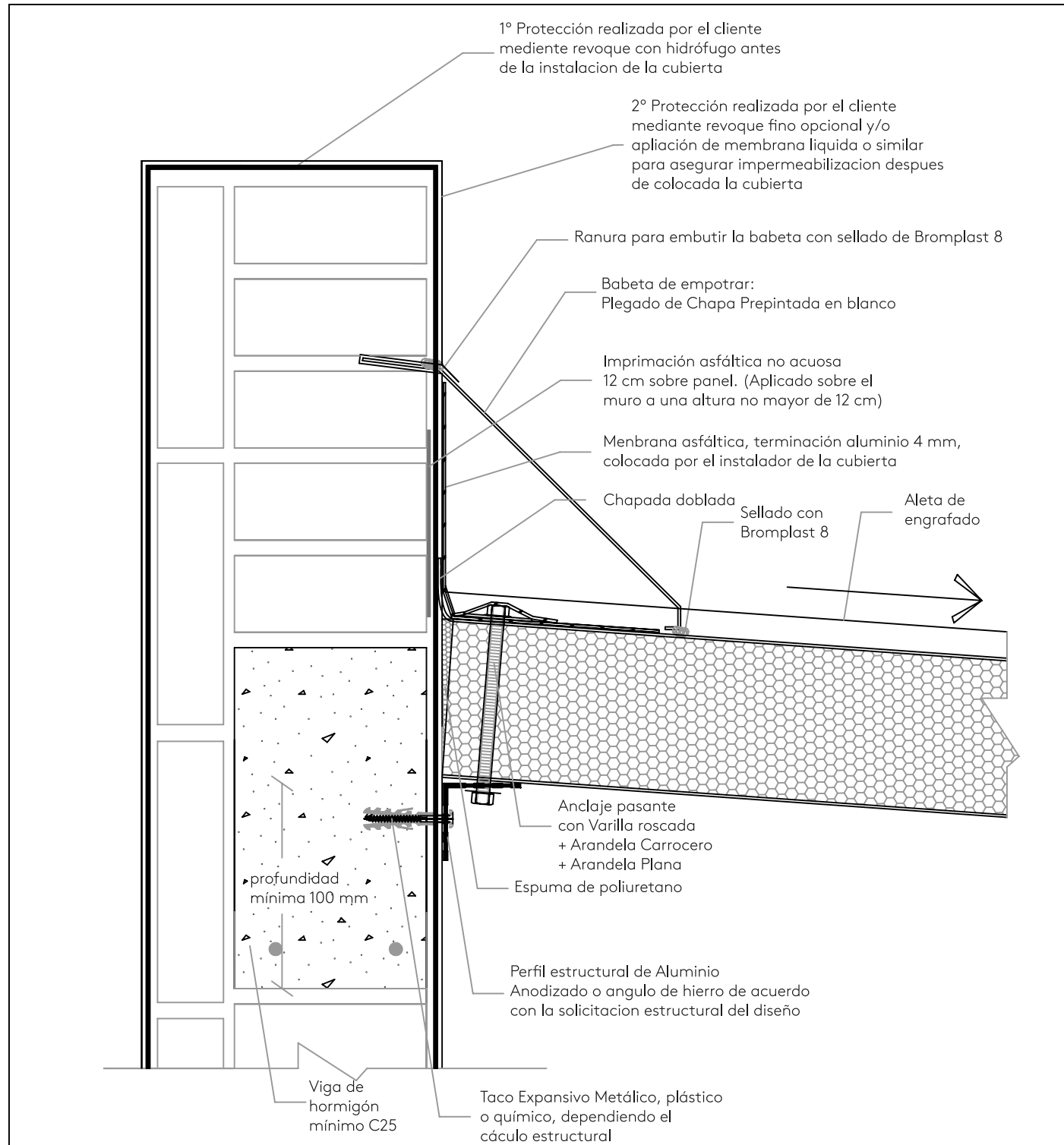
ISODEC ARRIMADO A PRETEL DE MAMPOSTERIA

ESQUEMA DE CORTE

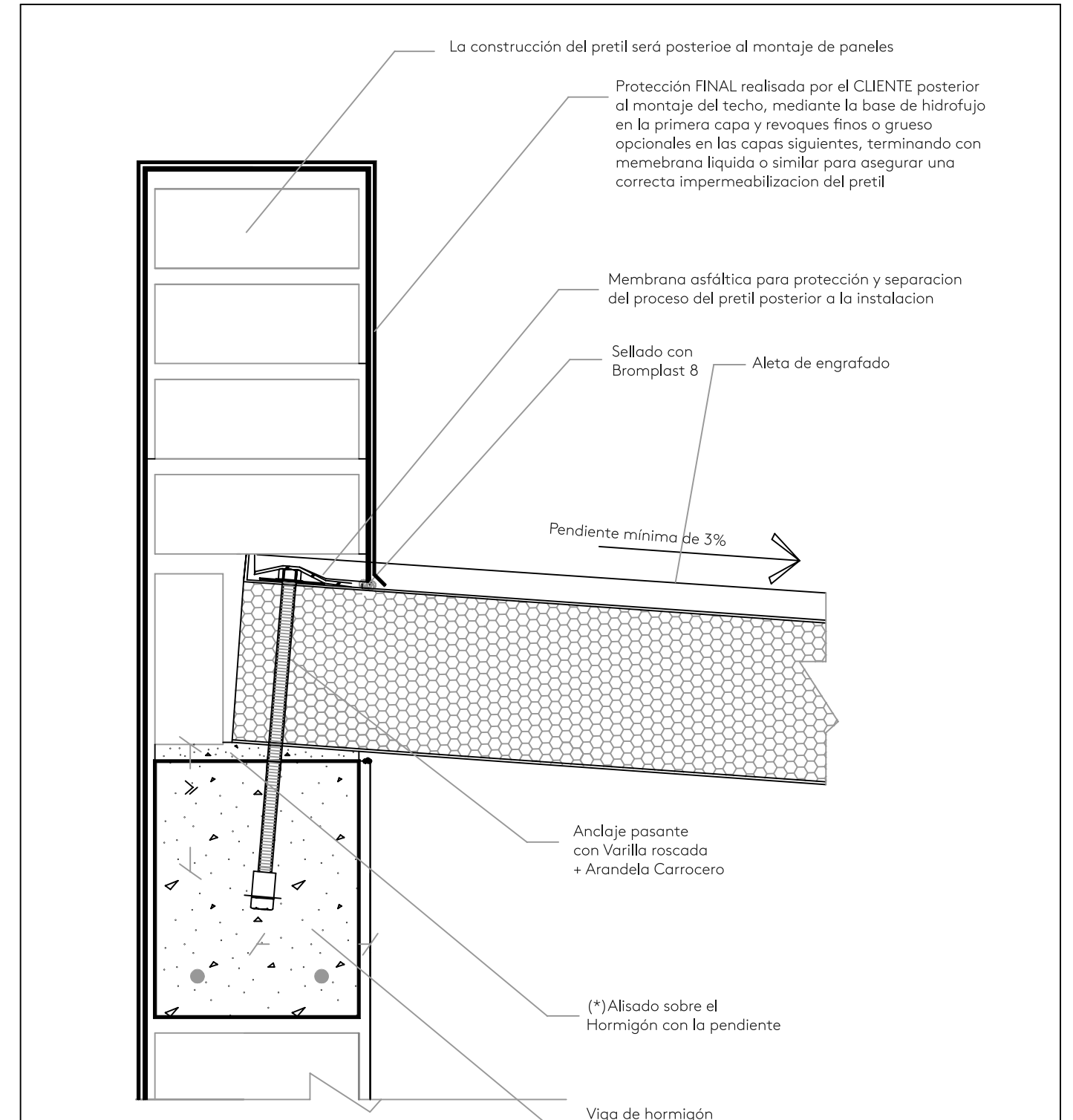


APROBADO	JMM/LNR	Sin escala
EMITIDO	CDP Marzo 2017	





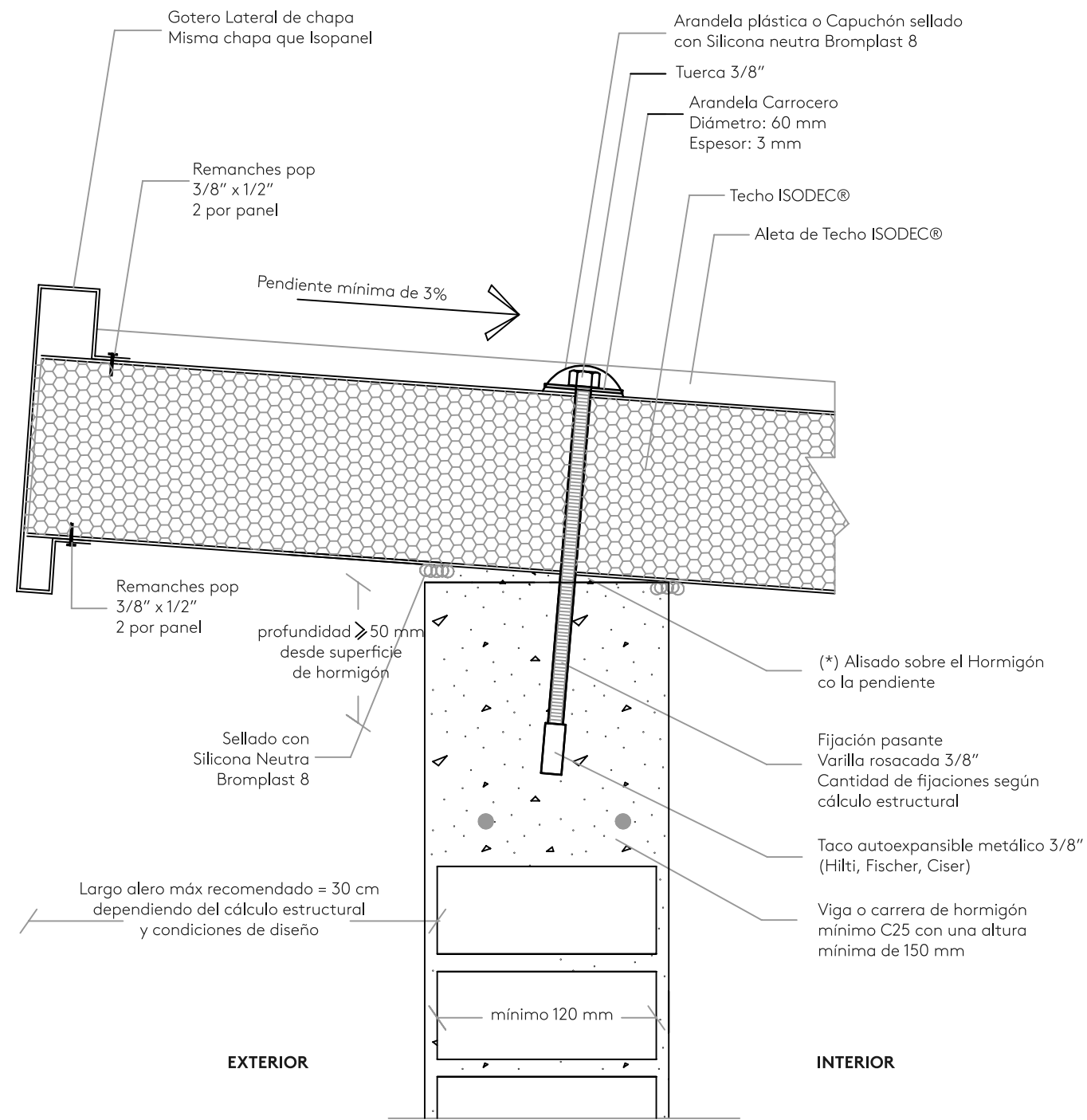
Detalle genérico		
ISODEC ARRIMADO A PRETIL DE MAMPOSTERIA		
ESQUEMA DE CORTE		
APROBADO	JMM/LNR	Sin escala
EMITIDO	CDP Marzo 2017	



Detalle genérico		
ISODEC CON PRETIL ENVOLVENTE MURO SIMPLE		
ESQUEMA DE CORTE		
APROBADO	JMM/LNR	Sin escala
EMITIDO	CDP Marzo 2017	

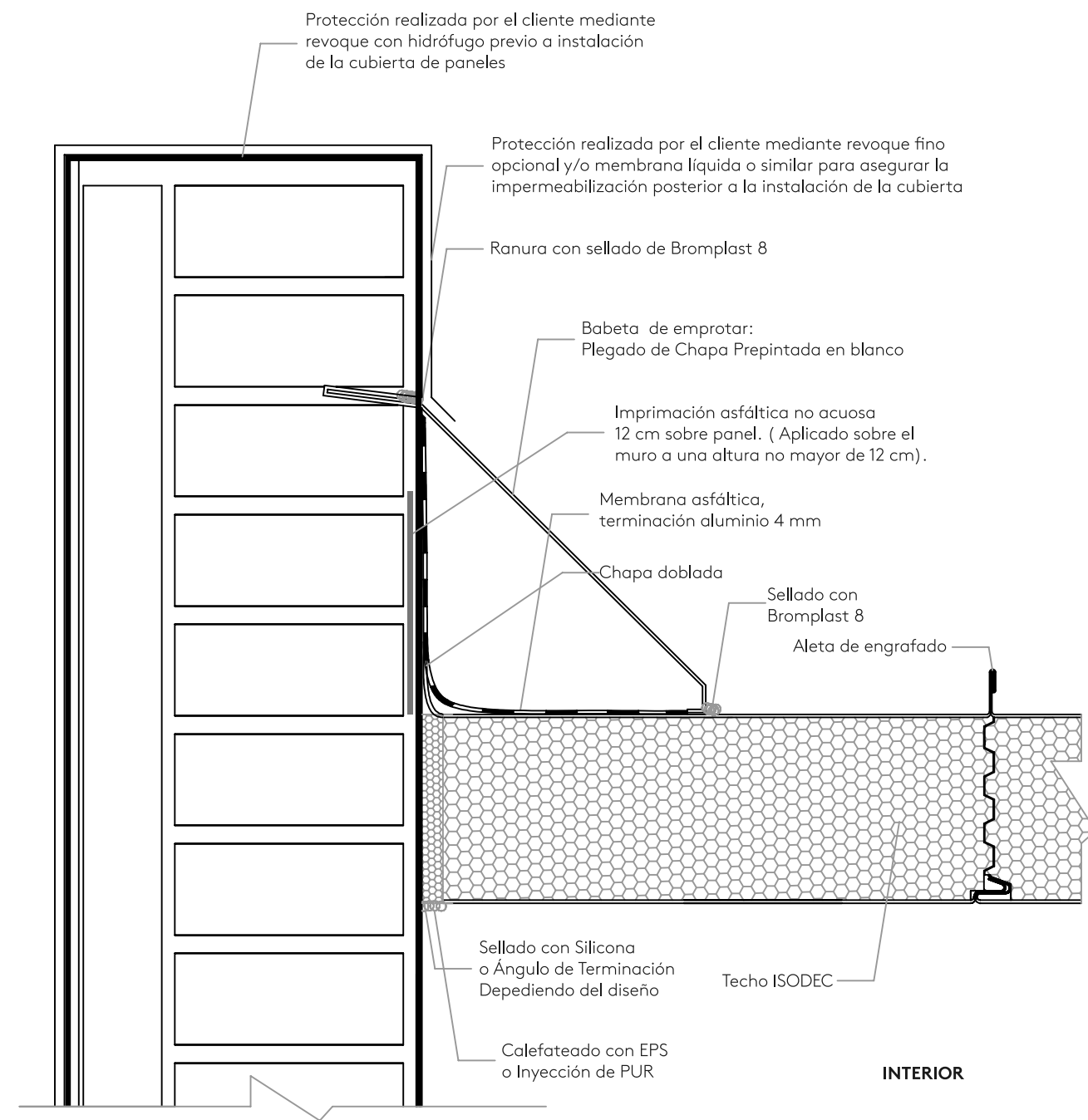
*El Alisado de arena y Portland no se toma como elemento de anclaje





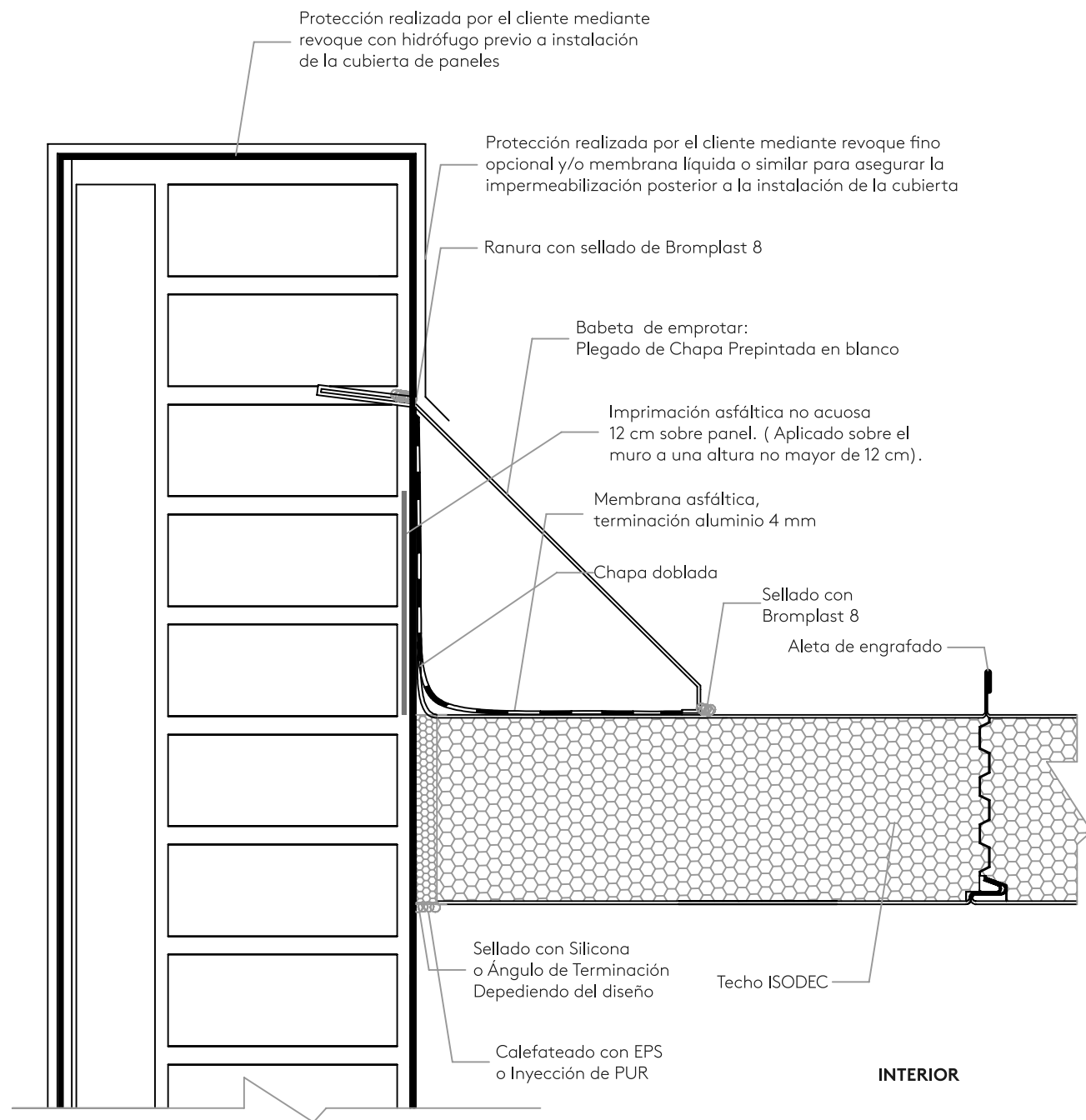
Detalle genérico		
ISODEC SOBRE VIGA DE HORMIGÓN SUPERIOR		
ESQUEMA DE CORTE		
APROBADO	JMM/LNR	Sin escala
EMITIDO	MSS Marzo 2017	

El Alisado de arena y portland no se toma como elemento de anclaje



Detalle genérico		
ISODEC ENCUENTRO LATERAL DE PRETEL		
ESQUEMA DE CORTE		
APROBADO	JMM/LNR	Sin escala
EMITIDO	MSS Marzo 2017	

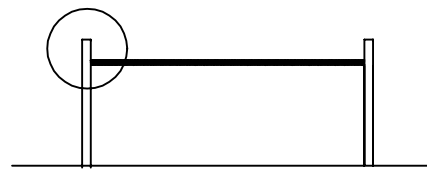




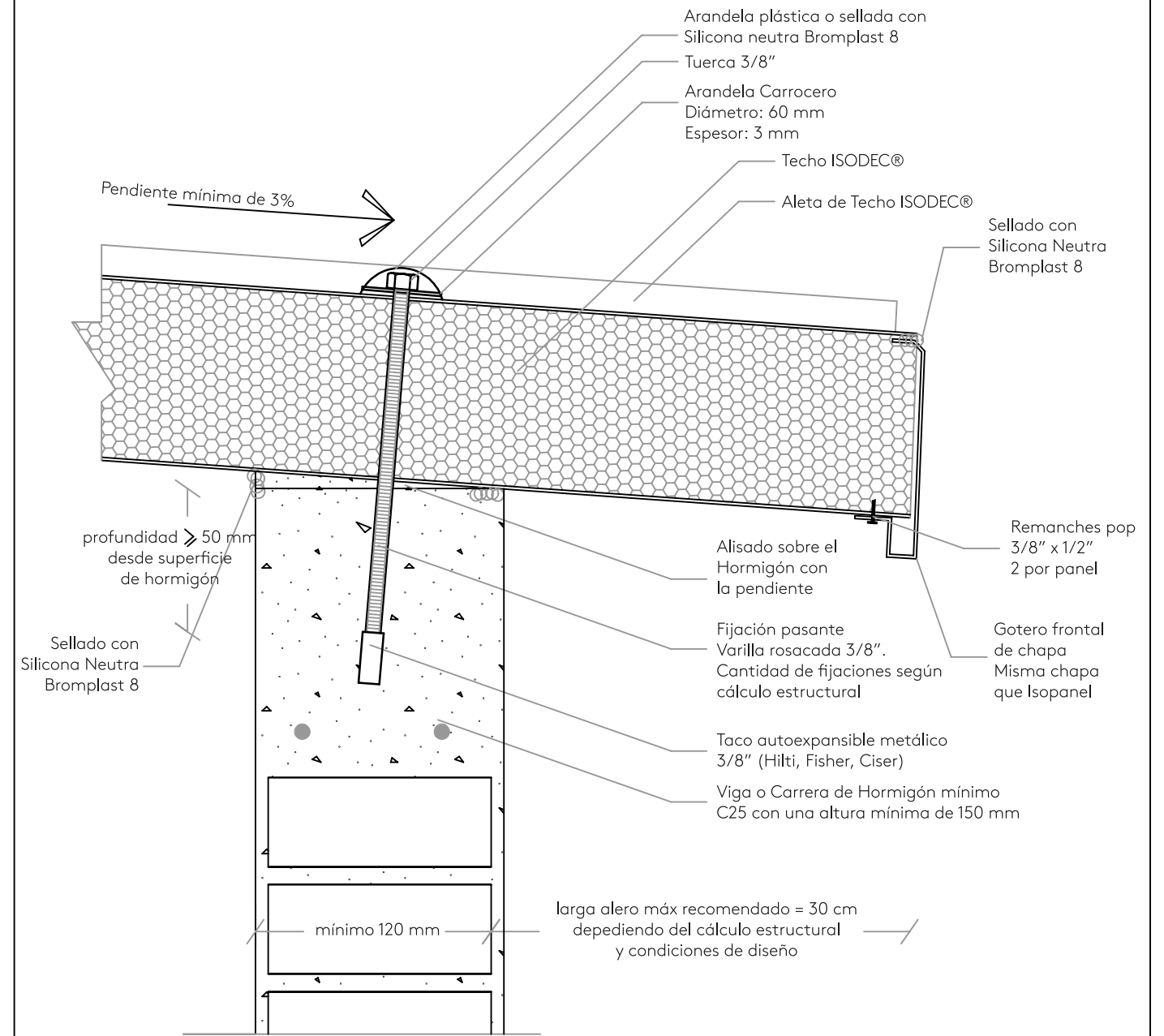
Detalle genérico

ISODEC ENCUENTRO LATERAL DE PRETIL

ESQUEMA DE CORTE



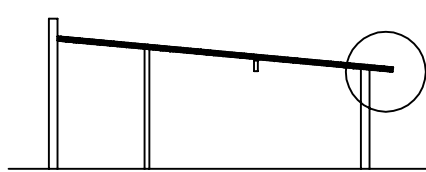
APROBADO	JMM/LNR	Sin escala
EMITIDO	MSS Marzo 2017	



Detalle genérico

ISODEC SOBRE VIGA DE HORMIGÓN INFERIOR

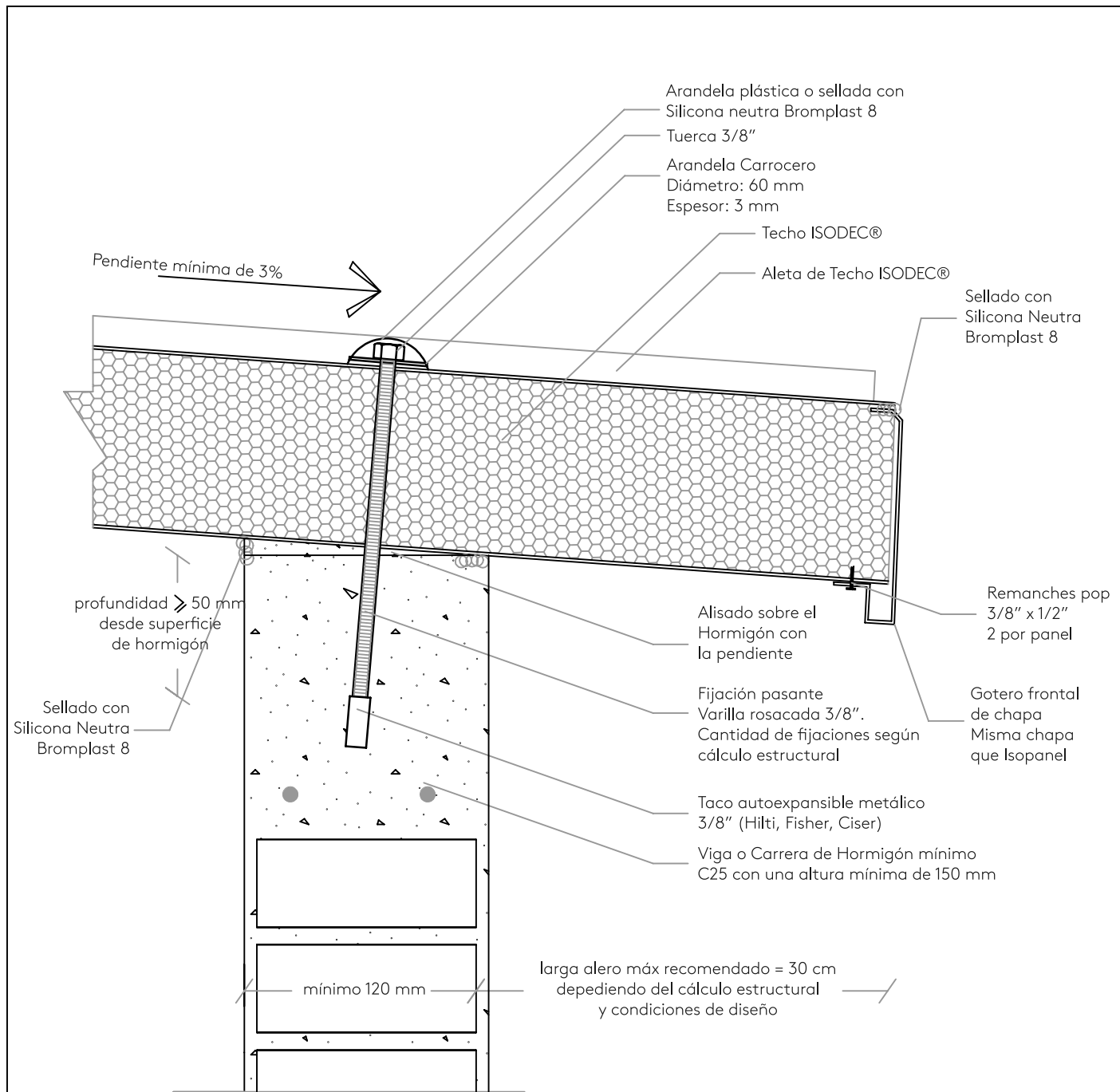
ESQUEMA DE CORTE



APROBADO	JMM/LNR	Sin escala
EMITIDO	CDP Marzo 2017	

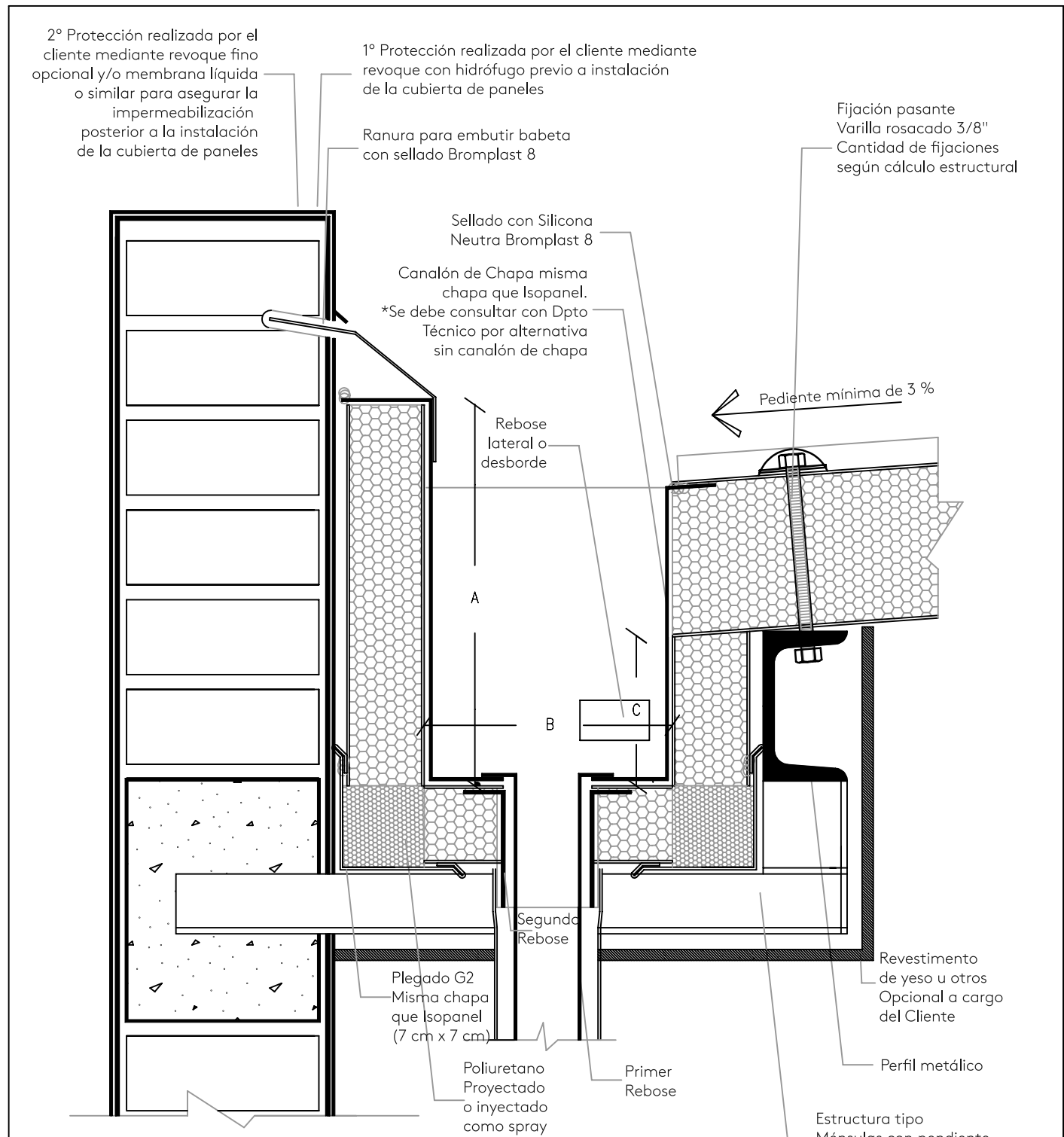
El alisado de arena y portland no se toma como elemento de anclaje





Detalle genérico		
ISODEC SOBRE VIGA DE HORMIGÓN INFERIOR		
ESQUEMA DE CORTE		
APROBADO	JMM/LNR	Sin escala
EMITIDO	CDP Marzo 2017	

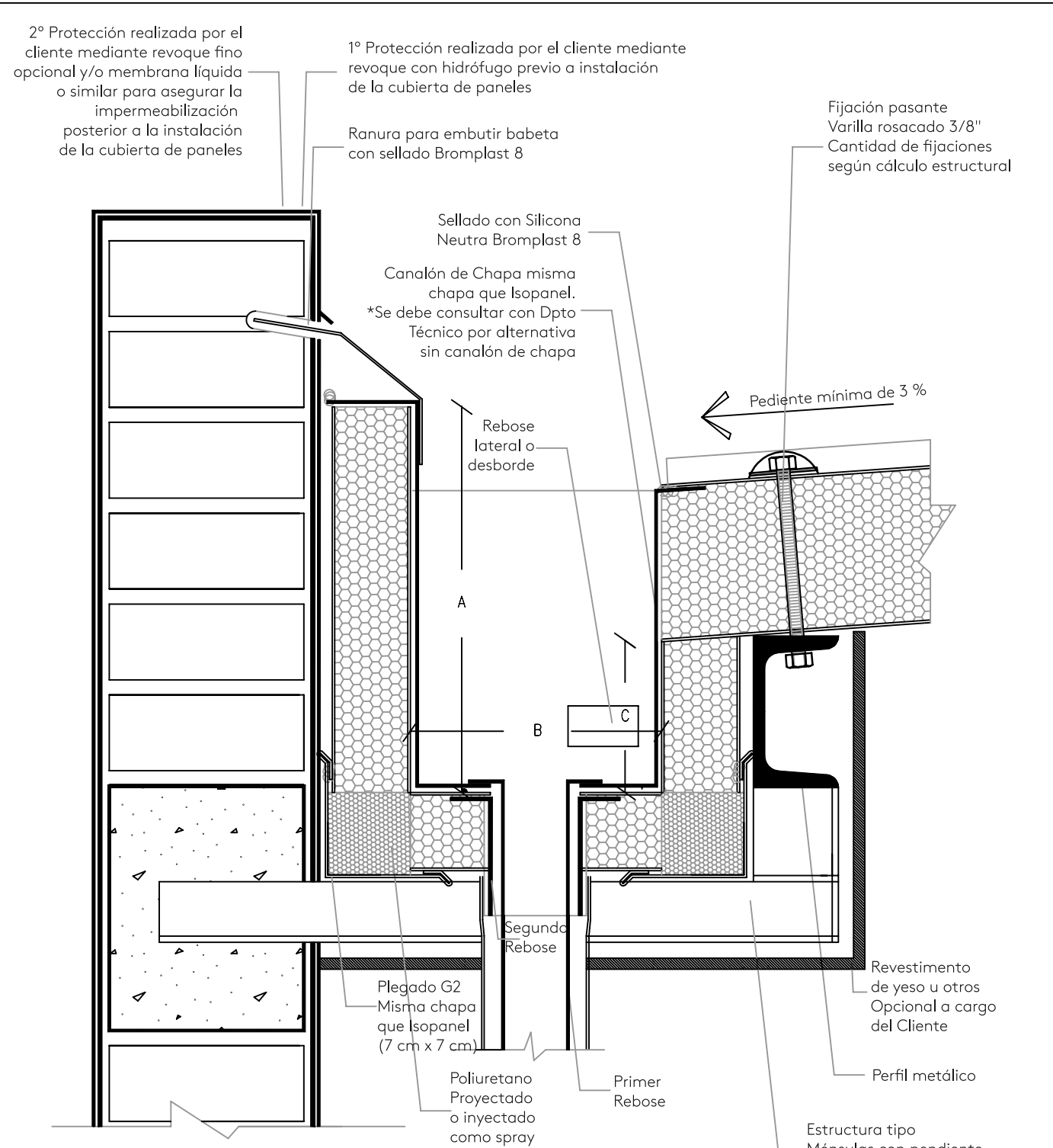
El alisado de arena y portland no se toma como elemento de anclaje



Detalle genérico		
CANALÓN INTERIOR - REBOSE SIMPLE		
ESQUEMA DE CORTE		
APROBADO	JMM/LNR	Sin escala
EMITIDO	MSS Marzo 2017	

Nota: Cálculo hidráulico a cargo del cliente
 Nota: A + B + C = desarrollo de canalón = 1,14 m = ancho de panel. A > C + espesor panel

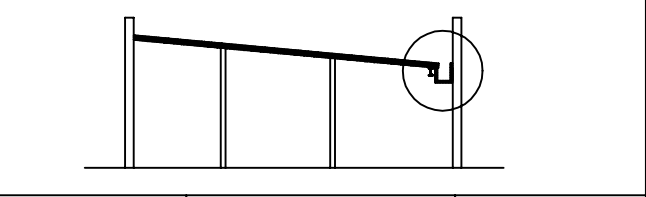




Detalle genérico

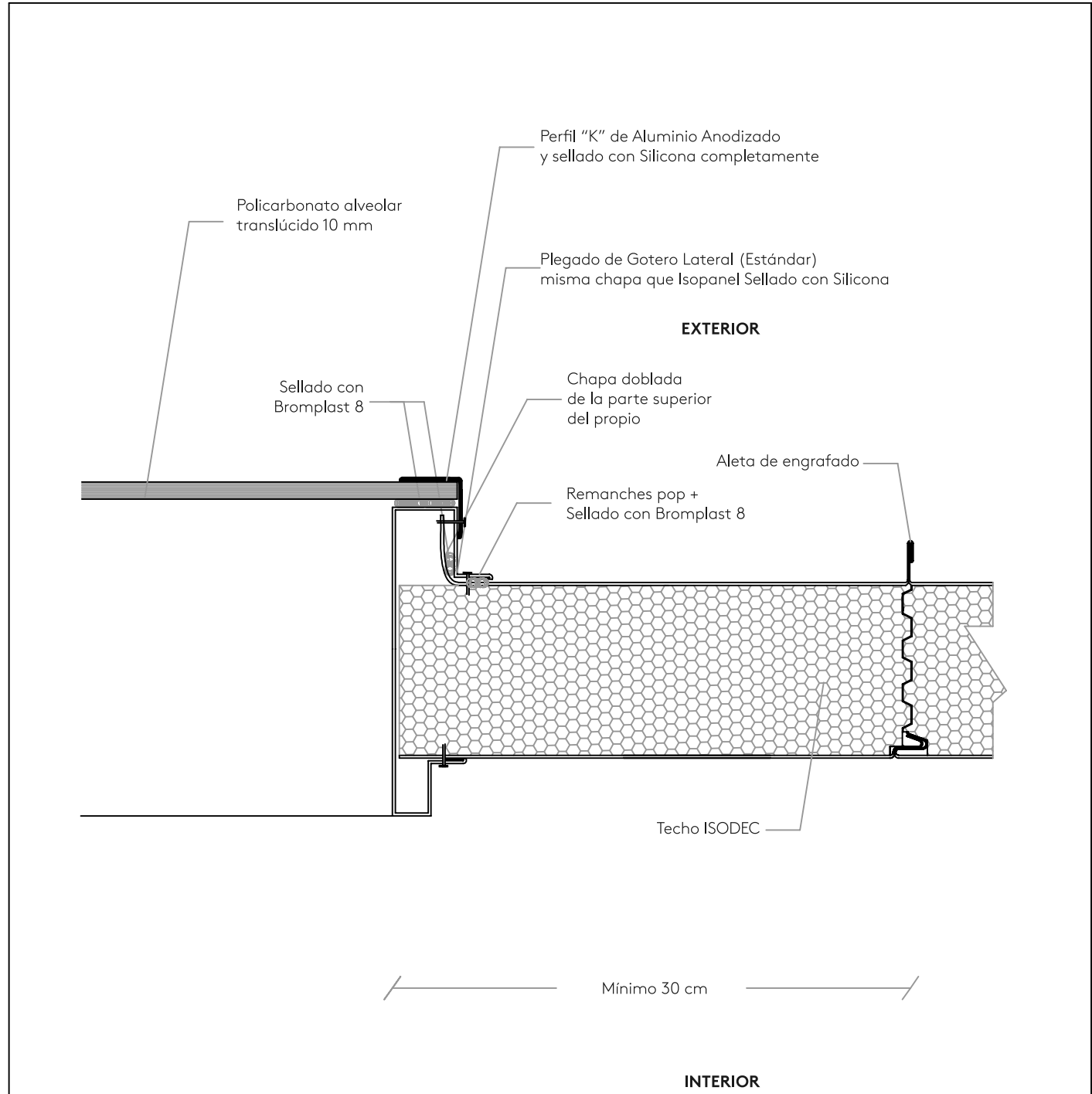
CANALÓN INTERIOR - REBOSE SIMPLE

ESQUEMA DE CORTE



Nota: Cálculo hidráulico a cargo del cliente
 Nota: $A + B + C =$ desarrollo de canalón = 1,14 m = ancho de panel. $A > C +$ espesor panel

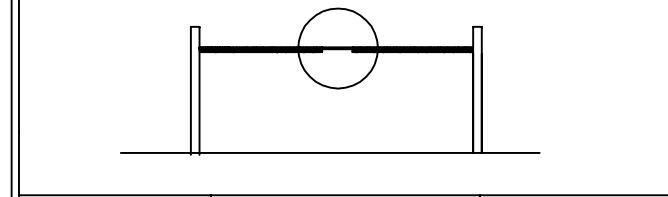
APROBADO	JMM/LNR	Sin escala
EMITIDO	MSS Marzo 2017	



Detalle genérico

LECERNARIO ESTANDAR

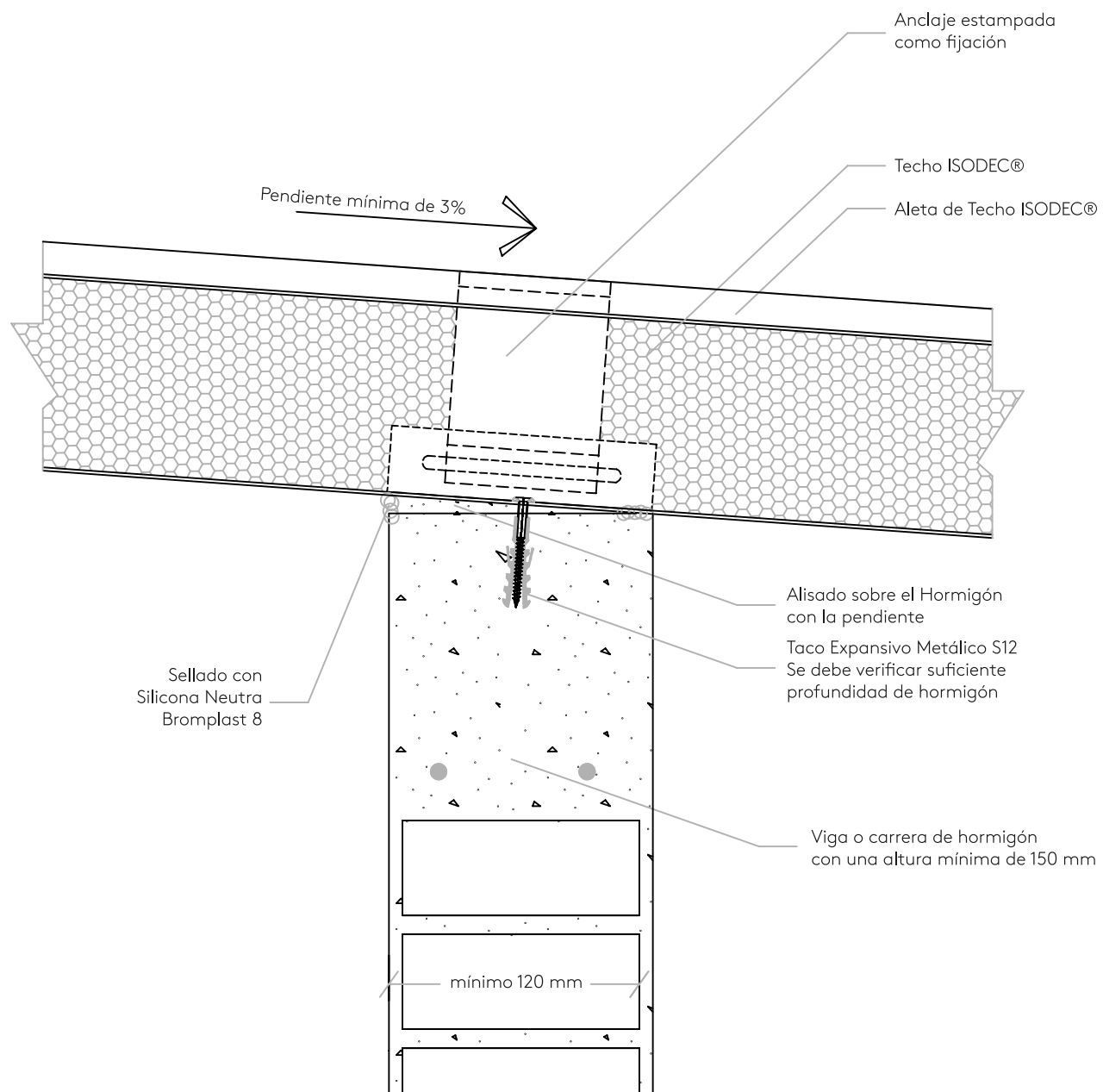
ESQUEMA DE CORTE



Recomendaciones de dimensiones y ubicación:
 - centradas en el panel con una abertura no mayor a (0.5 x 2.00)m
 - Cantidad uno por panel y ubicado intercalado panel con lucernario seguido de panel solo.

APROBADO	JMM/LNR	Sin escala
EMITIDO	MSS Marzo 2017	

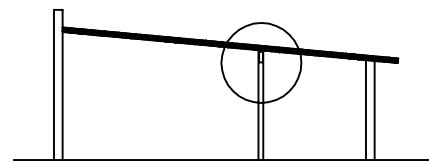




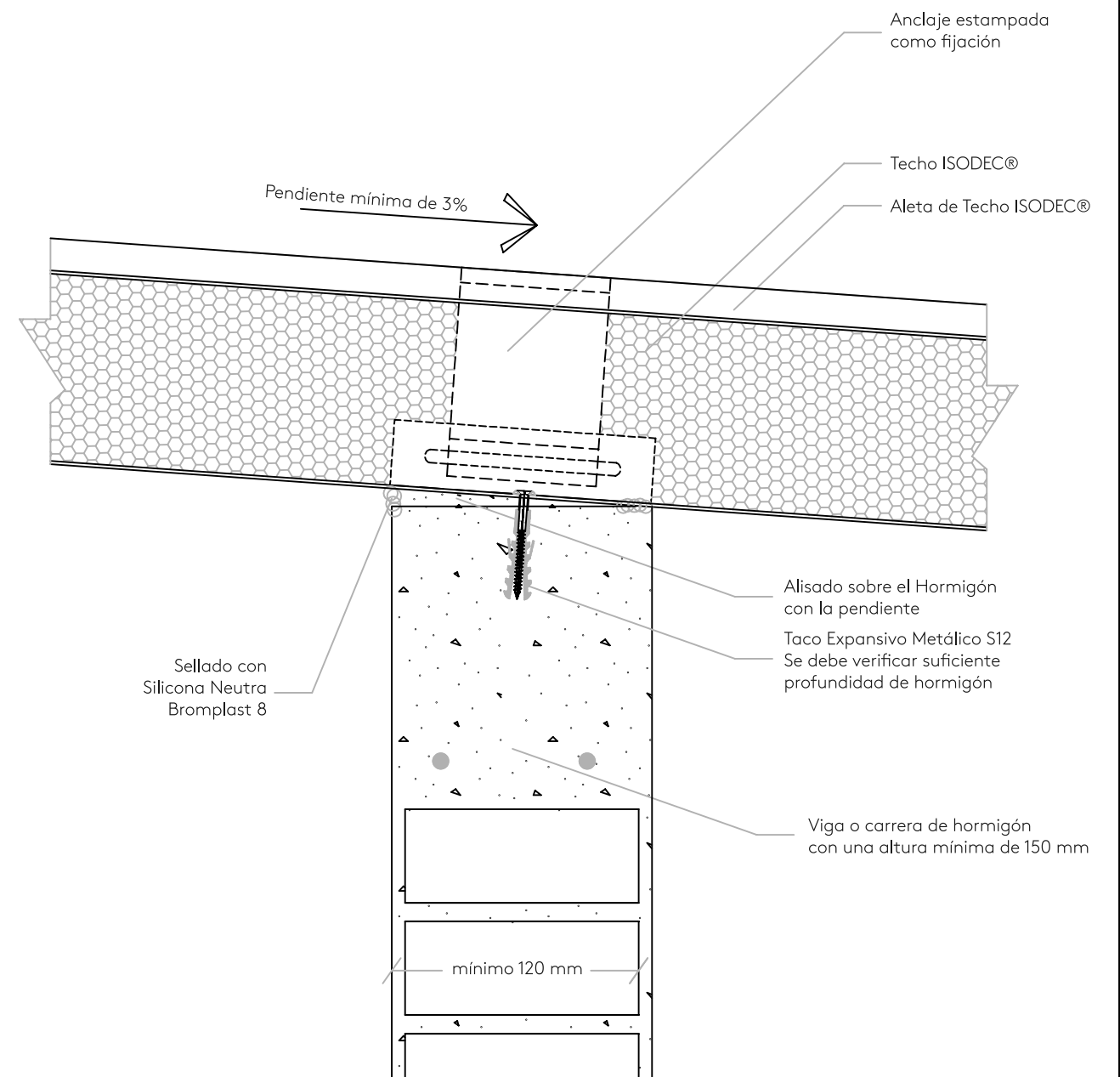
Detalle genérico

ISODEC CON ESTAMPADO COMO FIJACIÓN INTERMEDIA

ESQUEMA DE CORTE



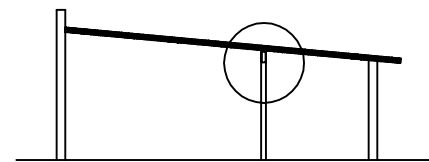
APROBADO	JMM/LNR	Sin escala
EMITIDO	MSS Marzo 2017	



Detalle genérico

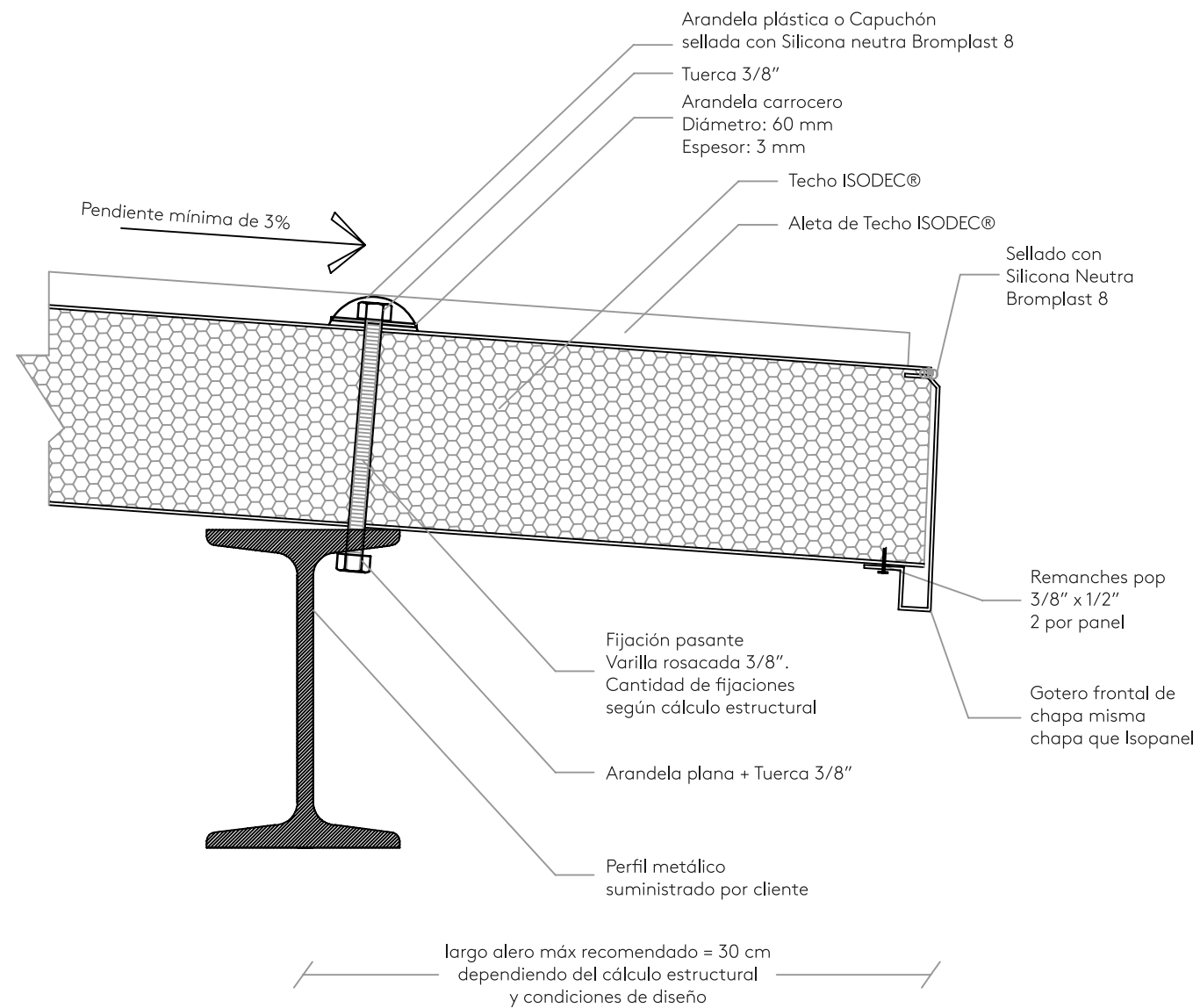
ISODEC CON ESTAMPADO COMO FIJACIÓN INTERMEDIA

ESQUEMA DE CORTE

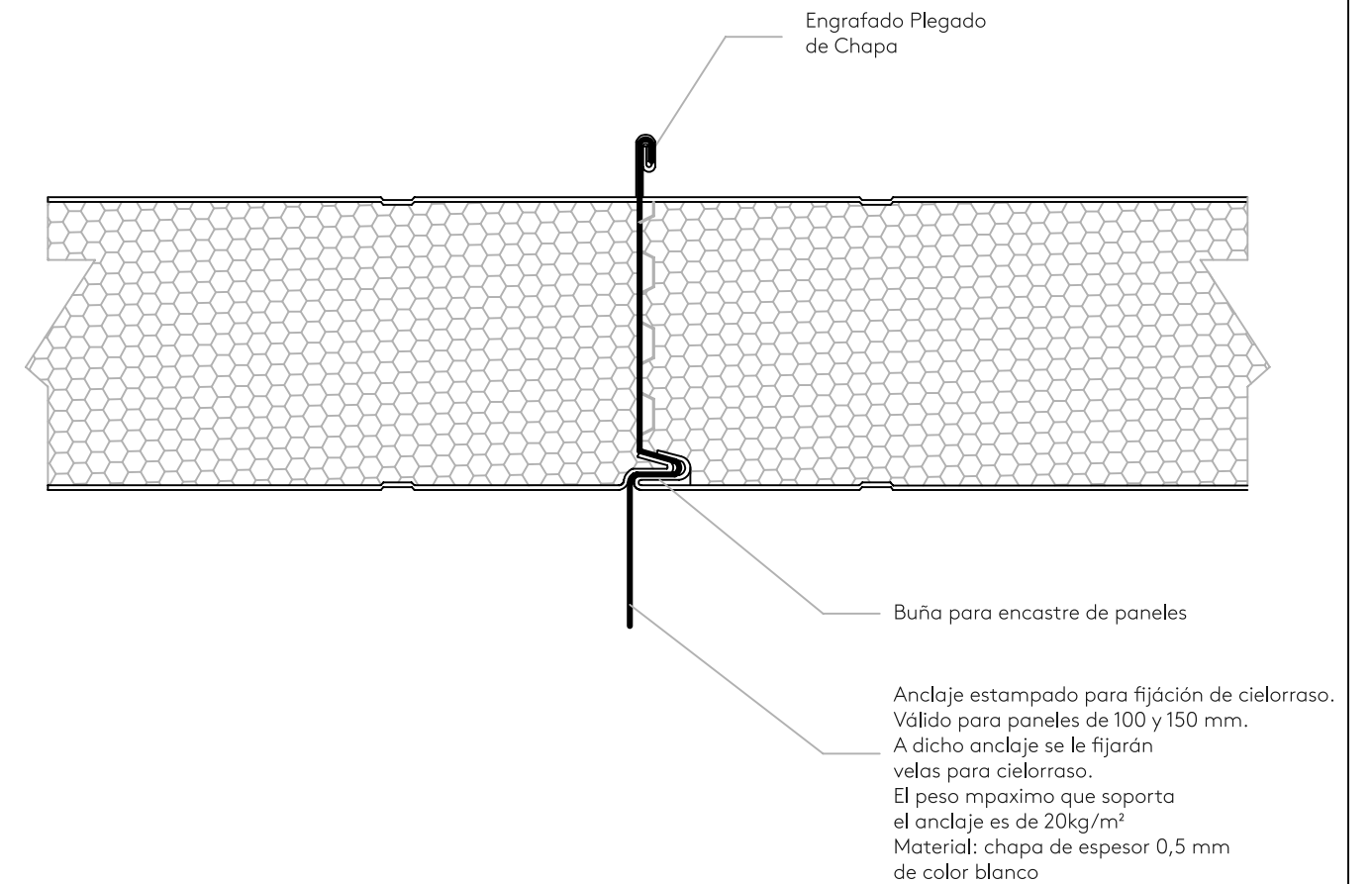


APROBADO	JMM/LNR	Sin escala
EMITIDO	MSS Marzo 2017	



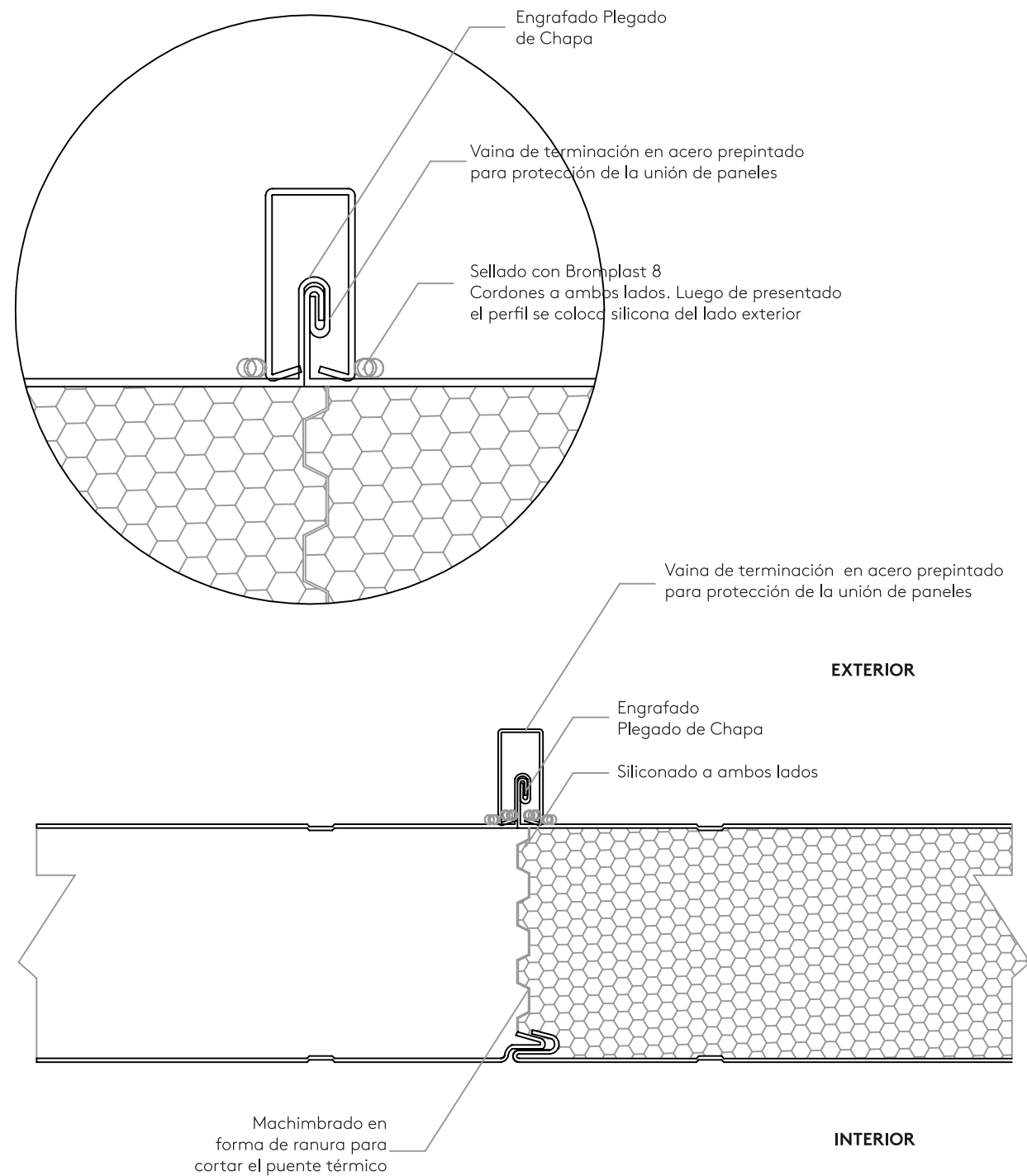


Detalle genérico		
ISODEC SOBRE PNI		
ESQUEMA DE CORTE		
APROBADO	JMM/LNR	Sin escala
EMITIDO	MSS Marzo 2017	



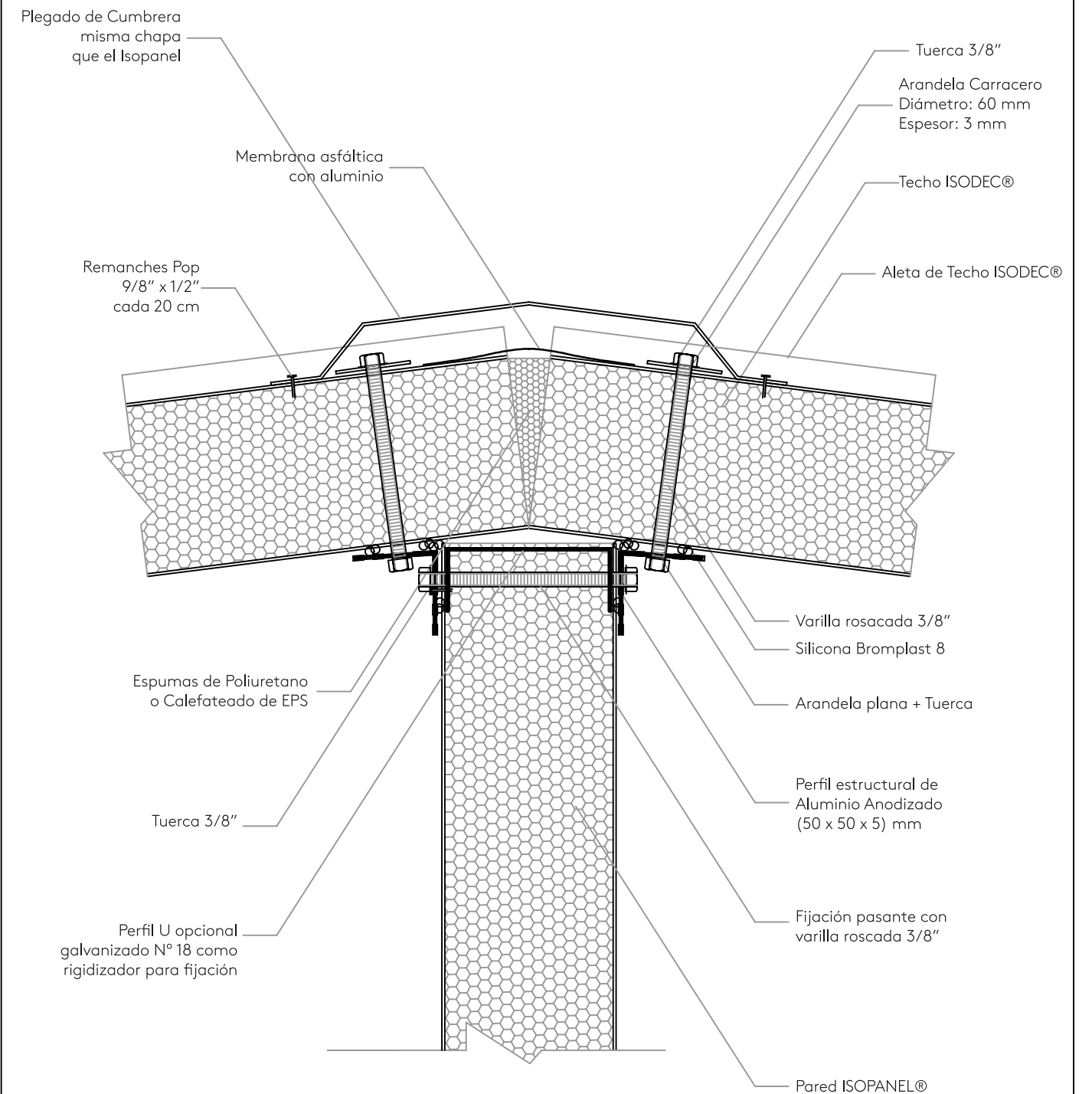
Detalle genérico		
ANCLAJE ESTAMPADO PARA CIELORRASO 100 Y 150 MM		
ESQUEMA DE CORTE		
APROBADO	JMM/LNR	Sin escala
EMITIDO	MSS Marzo 2017	





Detalle genérico		
ISODEC CON VAINA		
ESQUEMA DE CORTE		
APROBADO	JMM/LNR	Sin escala
EMITIDO	MSS Marzo 2017	

La vaina es un accesorio fuera del standard del suministro y montaje



Detalle genérico		
CUMBRERA ISOPANEL - ISODEC		
ESQUEMA DE CORTE		
APROBADO	JMM/LNR	Sin escala
EMITIDO	MSS Marzo 2017	





Kingspan Bromyros se reserva el derecho de cambiar las especificaciones del producto sin previo aviso. Los productos y espesores mostrados en este documento no deben considerarse disponibles en stock, para mayor información póngase en contacto con su consultor o Departamento de Servicio al Consumidor. La información, detalles técnicos e instrucciones para el anexo, entre otras, contenidas en este material se proporcionan de buena fe y se aplican a los usos descritos. Las recomendaciones de uso deben verificarse para verificar la idoneidad y el cumplimiento de los requisitos reales, especificaciones y cualquier ley y reglamento. Para otras aplicaciones o condiciones de uso, Kingspan Bromyros ofrece un Servicio de Soporte Técnico, cuya orientación debe solicitarse para los usos de productos de Kingspan Bromyros no descritos específicamente aquí. Imágenes puramente ilustrativas.

Para asegurarse de que está viendo la información más reciente y precisa del producto, lea el código QR directamente junto a él.

© Kingspan and the Lion Device are Registered Trademarks of the Kingspan Group plc in the UK, Ireland and other countries. All rights reserved.

bromyros.com.uy
Central de ventas: 0800 1948

Versión 2 - 31/07/2023

