

## SOLUCIÓN EFECTIVA PARA AZOTEAS

Placa moldeada de espumaplast (nuestra marca reg. para poliestireno expandido), de alta densidad, difícilmente inflamable (norma DIN 4102), diseñada especialmente para el óptimo aislamiento térmico de toda azotea transitable en sus dos versiones, Autotrabante® y Autotrabante® Plus.

Medidas Autotrabante®: 100cm x 100cm, con un espesor de 5cm, que incluye tacos de soporte, que ofician de separadores, permitiendo la ventilación y el libre escurrimiento del agua de lluvia. En una vivienda normal (p. ej.: temp. int. 19°C, exterior 9°C) el espesor de la placa redun-

da en un ahorro energético de más de 8 litros de combustible para calefacción / m<sup>2</sup> de techo, (o su equivalente calórico) en el correr de aprox. 100 días de invierno. Medidas Autotrabante® Plus: 100cm x 100cm, con 5cm de espesor y tacos de apoyo de 1 centímetro, obteniéndose con su empleo un 70% de aislamiento adicional respecto al producto original.

Los cantos de la placa están provistos de trabas perimetrales, las que permiten una perfecta, sencilla y ágil colocación, evitando puentes térmicos.



## VENTAJAS

- / Menor costo de ejecución en obra, por su rápida y efectiva colocación.
- / Carencia de puentes térmicos preservando el edificio de tensión y fatiga térmica.
- / La menor cantidad de capas con respecto a sistemas tradicionales, permite una perfecta inspección de la solución.
- / Transforma su techo en una azotea ventilada gracias a su cámara de aire.
- / Evita la humedad por condensación y protege la impermeabilización.
- / Ahorro de energía en el acondicionamiento térmico.



## BALDOZÓN DE HORMIGÓN O CANTO RODADO

## PLACA AUTOTRABANTE®

## MEMBRANA O CAPA IMPERMEABILIZANTE



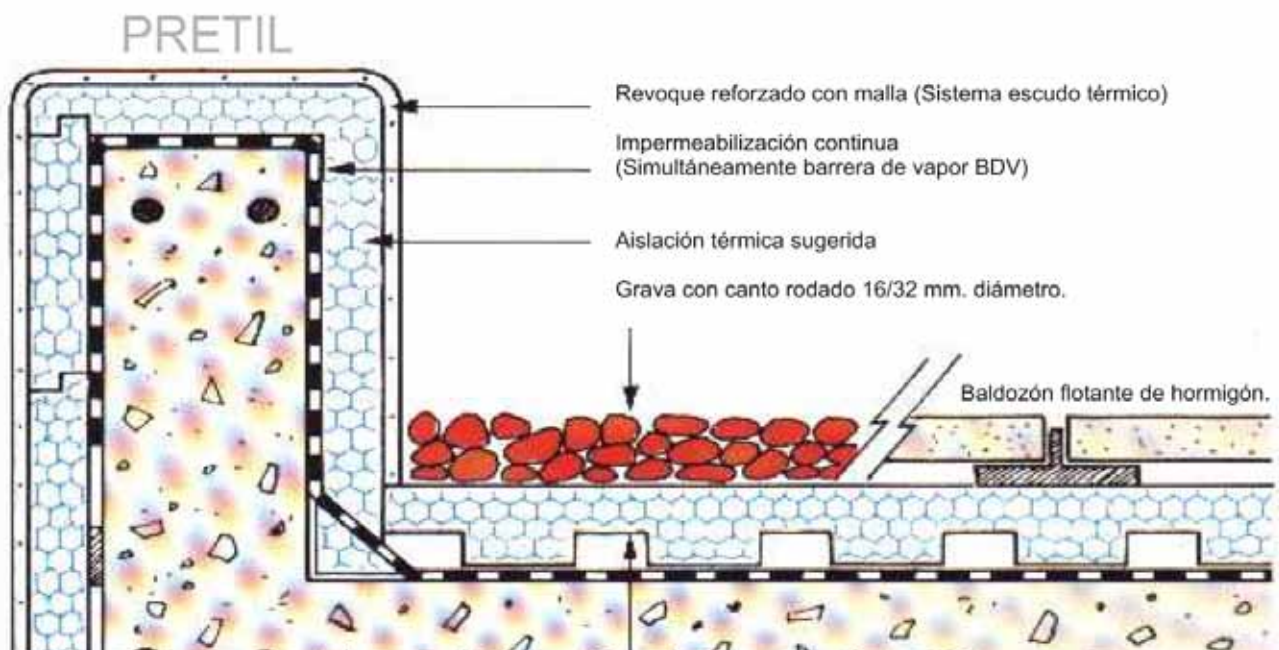
## COMPONENTES

**1) Barrera de vapor** | Esta capa, que cubre directamente la azotea, incluyendo los pretiles, debe asumir simultáneamente la función de impermeabilización y de barrera de vapor (por ejemplo: membrana asfáltica).

**2) Placa Autotrabante®** | La misma es colocada encima de la membrana con sus tacos mirando hacia abajo, apenas encastrando una con otra. Es importante continuar la aislación térmica así lograda, revistiendo los pretiles con placas comunes de espumaplast® para evitar eventuales puentes térmicos.

**3) Terminación** | Se logra mediante baldozones sueltos de hormigón (ya listos o a prepararse en la misma obra), canto rodado (diámetro de 16 a 32 mm) o combinación de ambos. La azotea debe quedar con una leve pendiente de 2 a 5%. En algunos casos es posible usar tejido Geotextil en combinación con piedra partida.

## APLICACIÓN DE LA PLACA



/ Significativa protección de la capa impermeable (mayor longevidad por ausencia de daño provocado por los rayos ultravioletas, enfriamientos bruscos, etc.).

/ Destacable racionalización energética, sensible ahorro de combustible, electricidad, etc. y por consiguiente no despreciable economía.

/ Ausencia de puentes térmicos (lo que evita rajaduras, condensaciones y apari-

ción de moho en el interior de la vivienda, etc.).

/ Escasa mano de obra, menor costo de ejecución.

/ Sólo 3 capas: membrana impermeable, placa autotrabante, canto rodado o baldozón de hormigón (suelos). Listo para caminar encima, pudiendo hacer frente a una sobrecarga de aproximadamente 2.000 kg/m<sup>2</sup>.

/ Posibilidad de embellecer azoteas, haciendo de ellas un lugar recreativo más.

/ En caso de una eventual filtración de agua, no es necesario levantar toda la losa, si no simplemente se retira la placa autotrabante correspondiente y se sustituye la membrana dañada en el lugar puntual.

## MÁS INFORMACIÓN



En nuestra página web Ud. encontrará amplia información técnica de este y de otros productos. Aconsejamos siempre la intervención de su profesional actuante y aprovechar el asesoramiento de nuestro depto. técnico, quien se encuentra a su entera disposición para brindarle asesoramiento en cualquier punto del país.

Los datos que se publican son únicamente de información general, de forma tal que nuestros clientes puedan hacer sus propias evaluaciones. BROMYROS S.A. se reserva el derecho de efectuar modificaciones sin previo aviso.